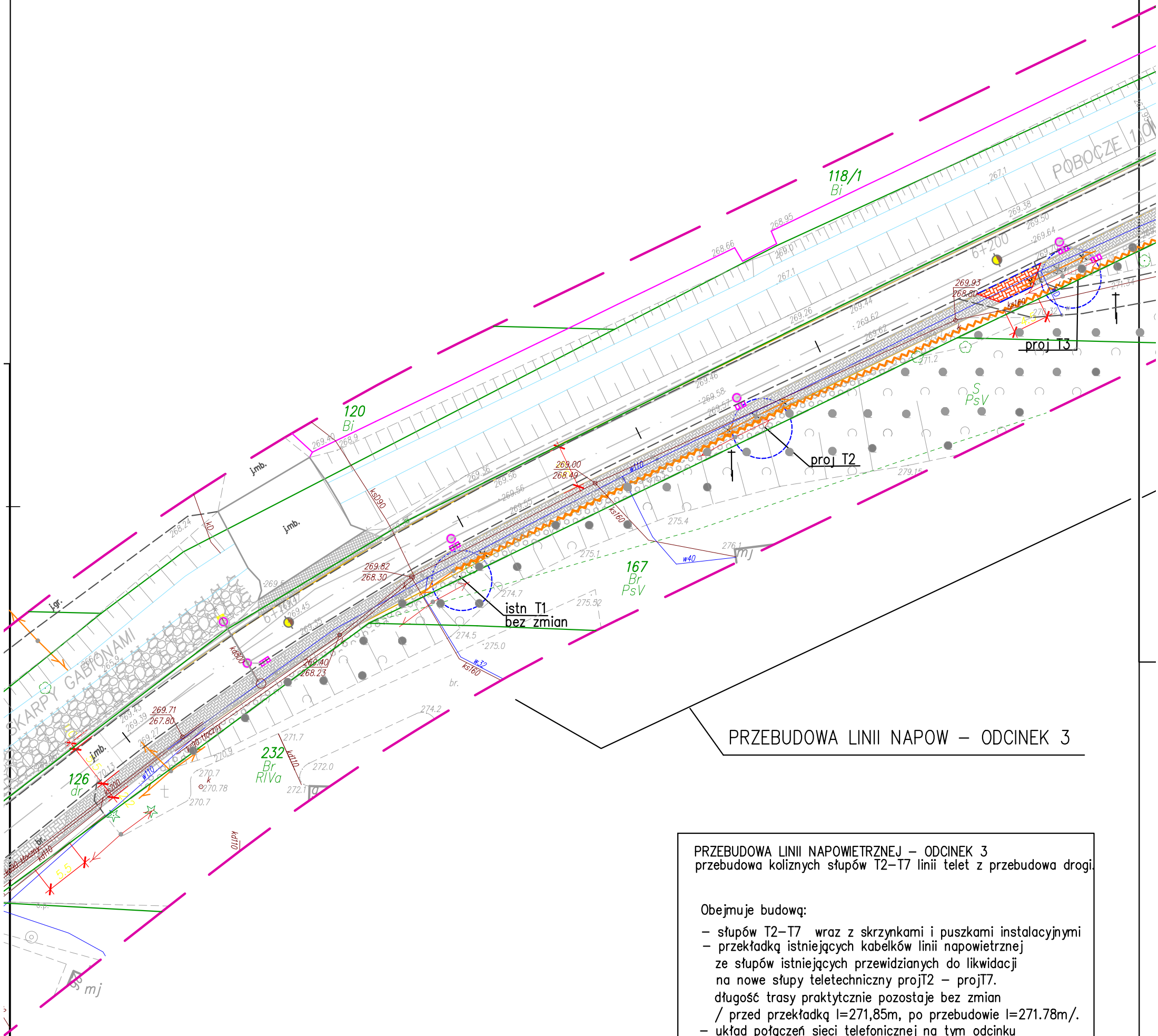


PLAN ZAGOSPODAROWANIA TERENU

1 : 500

31



PRZEBUDOWA LINII NAPOW – ODCINEK 3

PRZEBUDOWA LINII NAPOWIERZNEJ – ODCINEK 3
przebudowa kolizyjnych słupów T2–T7 linii telet z przebudowa drogi.

- Obejmuje budowę:
- słupów T2–T7 wraz z skrzynkami i puszkami instalacyjnymi
 - przekładkę istniejących kabelków linii napowietrznej ze słupów istniejących przewidzianych do likwidacji na nowe słupy teletechniczny projT2 – projT7.
długość trasy praktycznie pozostaje bez zmian / przed przekładką l=271,85m, po przebudowie l=271.78m/.
 - układ połączeń sieci telefonicznej na tym odcinku pozostaje bez zmian.

PRZEBUDOWA LINII TELETECHNICZNEJ POKAZANEJ NA TYM PLANIE
OBEJMUJE ZABEZPIECZENIE ISTNIEJĄCYCH KABLI Z DROGAMI
I ZJAZDAMI NA POSESJE POPRZECZ UŁOŻENIE ICH
W DWUDZIELNYCH RURACH OSŁONOWYCH O ŚREDNICY ϕ 160 MM

A160PS
l=8m ZABEZP KABLA ISTN NA SKRZYŻOWANIU Z DROGAMI
I ZJAZDAMI NA PARCELE

B–861t

PRACOWNIA:	Pracownia Drogowa PYLON sp z o.o.	40–045 Katowice ul Astrów 10
INWESTOR:	Zarząd Dróg Powiatowych w Miechowie.	32–200 Miechów ul Warszawska 11
TEMAT:	Przebudowa drogi DP nr 1239K relacji DW 738 – Biskupice –Jaksice –Kamieńczone –Miechów /ul Kolejowa/.	
PROJEKTANT:	Projektował : inż Jerzy Popek Sprawdził : inż. Marek Czurczak	NR UPRAWNIENI: 1454/99/U PITIP W–wa 1620/99/U PITIP W–wa
TYTUŁ RYSUNKU:	Plan przebudowy sieci teletechnicznych kolidujących z przebudową DW-1239k rel DW738 – Miechów.	
BRANŻA:	teletechniczna	DATA: 06–2021 SKALA: 1: 500 NR RYS.: 10